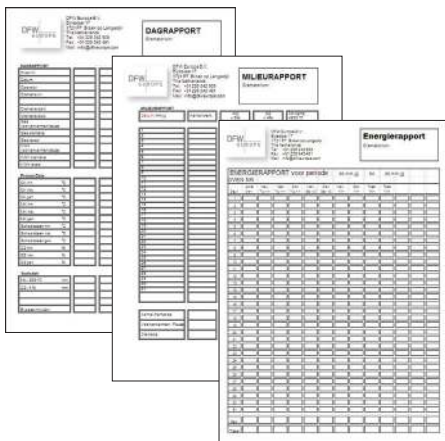
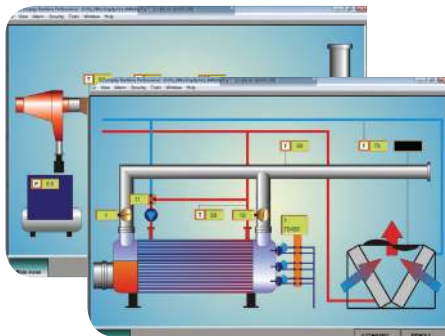
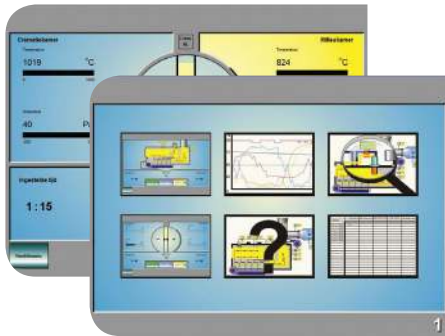


## DFW Besturingssysteem

*Waar verschillende technieken worden gekoppeld***Besturing en controle**

DFW Europe heeft het *OMR- (Operating, Monitoring, Reporting) besturing- en controlesysteem* ontwikkeld om het geheel aan techniek op eenvoudige wijze te bedienen, aan te sturen, het overzicht van het proces te behouden en daarnaast ook te voorzien in dataopslag. Dit besturingssysteem heeft alle technische eigenschappen en mogelijkheden in zich die momenteel en in de nabije toekomst zijn vereist.

**Operating**

Het *DFW OMR-besturingssysteem* is opgebouwd uit een tweetal separate systemen voor zowel de procesbesturing als voor de bediening. Enerzijds is voor de regeling en aansturing van het proces gekozen voor nauwkeurige, betrouwbare en bewezen techniek. Anderzijds is voor de bediening en visualisatie van de besturing gekozen voor de beste techniek waarmee de operator volledig geïnformeerd wordt over het crematieproces.

De combinatie van deze twee technieken heeft geresulteerd in de volgende kwaliteiten:

- Uiterst nauwkeurige regelkarakteristieken;
- Energiebesparend;
- Overzichtelijke en duidelijke bediening waardoor zeer bedieningsvriendelijk;
- Modulair op te bouwen;
- Uit te breiden met diverse opties.

**Monitoring**

Het is mogelijk om de crematieoven met de *AIM*, alsmede de nageschakelde techniek, op afstand te monitoren door middel van telefoon of breedbandverbinding. Hierdoor is het serviceniveau voor de klant zeer hoog.

**Reporting**

Het *DFW OMR-besturingssysteem* is tevens voorzien van diverse rapporteringssheets die zowel de dagelijkse, maandelijkse als jaarlijkse overzichten voor u kunnen produceren. Desgewenst kunnen tevens overzichten, zoals milieuroportages en calamiteitenlijsten geproduceerd worden.