

DFW 4000 Crematieoven

Een doordachte toepassing van techniek

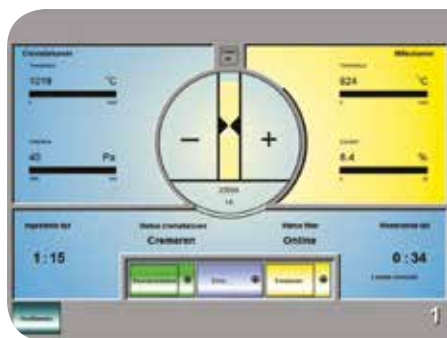


Compact

De *DFW 4000 Crematieoven* is de kleinste en de meest compacte oven uit het DFW-assortiment. Door de uitgekiende dimensies van de *DFW 4000* is deze crematieoven uitermate geschikt voor crematoria met een capaciteit van ongeveer 300 tot 600 crematies per jaar. Om installatietijd ter plaatste te minimaliseren, wordt de oven volledig geassembleerd met regel- en beveiligingsapparatuur geleverd.

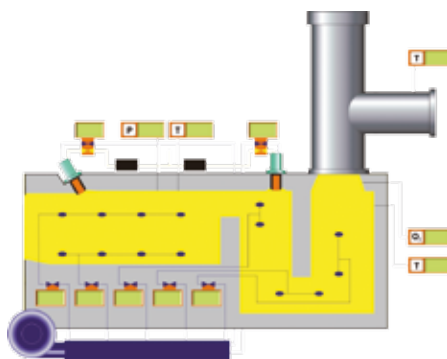
Bedieningsvriendelijk

Door de toepassing van het unieke *DFW OMR-besturingssysteem* zijn de crematieoven en de daarachter nageschakelde filterinstallatie zeer eenvoudig te bedienen. Met slechts enkele handelingen wordt het proces gestart en zal het crematieproces inclusief de aansturing en regeling van de nageschakelde technieken zich volledig automatisch voltrekken. De op dat moment geldende proceswaarden worden direct op het touchscreen gevisualiseerd. Het eventueel aanpassen van de parameters van het crematieproces kan op eenvoudige wijze via ditzelfde touchscreen. Tevens is het mogelijk om via een telefoon- of breedbandverbinding u terzijde te staan indien er in het crematieproces aanpassingen nodig zijn (zie *leaflet Besturingssysteem*).



Economisch

Door middel van de samenhang van het *DFW OMR-besturingssysteem*, de zeer betrouwbare toegepaste continue meting van het zuurstofpercentage in de uitgaande rookgassen, alsmede de op dat moment heersende temperaturen en onderdruk van het crematieproces, wordt een constant proces verkregen. Dit resulteert in het zeer economisch gasverbruik van de *DFW 4000*. Door het gecontroleerde crematieproces worden de onderhoudskosten op een zeer laag niveau gehouden.



De toepassing van zeer hoge kwaliteit van materialen, de lage investering en de goede prestaties op het gebied van het gasverbruik maakt de *DFW 4000* tot een juiste keuze voor crematoria met een minder grote capaciteit.

Technische Specificaties DFW 4000

Afmelingen:

Totale oven	1.700 x 2.600 x 5.200 mm (bxhxl)
Crematiekamer	920 x 800 x 2.300 mm (bxhxl)
Verblijftijd in naverbrandingskamer	> 1,5 sec.
Ovendeur	970 x 780 mm (bxh)
Totaal gewicht oven	1.500 kg

Energie:

	Aardgas / propaan
Temperatuur in naverbrandingskamer	> 800/850 °C
Temperatuur in crematiekamer voor laden	± 450 °C

Capaciteit:

Aantal crematies per werkdag van 8 uur	4
Crematietijd	Gemiddeld tussen 90 en 120 min.
Maximum gewicht kist	150 kg
Maximum kistafmetingen	950 x 740 x 2.100 mm (bxhxl)
Verbrandingslucht	Circa 1.500 Nm ³ /h

Regeling:

DFW Europe Besturingssysteem	
Thermokoppels	2 x NiCrNi Type K
O ² gehalte naverbrandingskamer	6% min.
Zuurstofmeting	Xendos 2700
Onderdruk in Crematiekamer	10-50 Pascal