

Forno Crematório DFW 4000

Uma aplicação inteligente de tecnologia

Compacto

O DFW 4000 é o forno mais pequeno da gama da DFW. As dimensões do DFW 4000 tornam este forno crematório muito adequado para crematórios com uma capacidade de cerca de 300 a 600 cremações por ano. Para minimizar o tempo de instalação no local, o forno crematório é fornecido já equipado com os dispositivos de controlo e segurança.

Controlo fácil

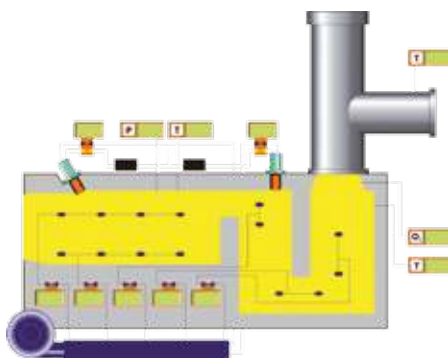
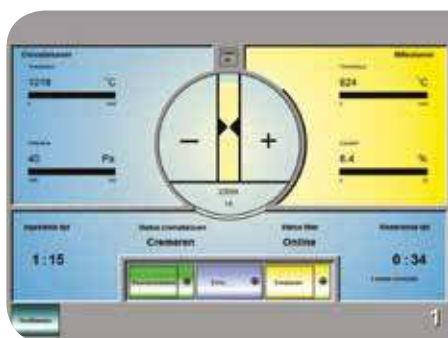
O sistema operativo especial do DFW facilita muito o controlo do forno crematório e dos sistemas de filtragem subsequentemente incorporados. Após alguns procedimentos simples, o processo de cremação efetua-se de forma totalmente automática, incluindo todos os processos técnicos envolvidos. Os dados do processo em andamento são visualizados diretamente no ecrã tátil. Quaisquer ajustes dos parâmetros ao processo de cremação poderão ser facilmente realizados utilizando o mesmo ecrã tátil.

No caso de serem necessários ajustes no processo de cremação poderemos fornecer assistência por via telefónica ou digital (consultar brochura do Sistema Operativo).

Económico

A combinação do sistema operativo OMR da DFW com a medição extremamente fiável de oxigénio dos gases expelidos, medição da temperatura atual e do efeito de sob pressão durante todo o processo, resulta num processo de cremação constante. Isto permite também que o DFW 4000 tenha um consumo de gás extremamente baixo. Graças ao controlo do processo de cremação, os custos de manutenção são mínimos.

A utilização de materiais de alta qualidade, baixo investimento e excelente desempenho no que diz respeito ao consumo de gás tornam o DFW 400 a escolha perfeita para crematórios de baixa capacidade.



Dados técnicos do DFW 4000

Dimensões:

Total do forno	1.700 x 2.600 x 5.200 mm (l x a x c)
Câmara de cremação	920 x 800 x 2.300 mm (l x a x c)
Duração na câmara de pós-combustão	> 1,5 seg.
Porta do forno	970 x 780 mm (c x l)
Peso total do forno	13.000 kg

Combustível:

	Gás natural/propano
Temperatura da câmara pós-combustão	> 800/850 °C
Temperatura da câmara de cremação antes da introdução	± 450 °C

Capacidade:

Número de cremações num dia de trabalho de 8 horas	4
Tempo de cremação	entre 90 e 120 minutos
Peso máximo do caixão	150 kg
Dimensões máximas do caixão	950 x 740 x 2.100 mm (l x a x c)
Ar de combustão	Circa 1.500 Nm ³ /h

Controlos:

Sistema operativo da DFW Europe	OMR da DFW Europe (operação, monitorização, registo) sistema operativo
Termopares	2 x NiCrNi Tipo K
Nível de O ² da câmara de pós-combustão	6% mínimo
Medição de oxigénio	Xendos 2700
Sob pressão na sala de cremação	10-50 Pascal