

Four de crémation pour animaux DFW 100



Compact et fiable

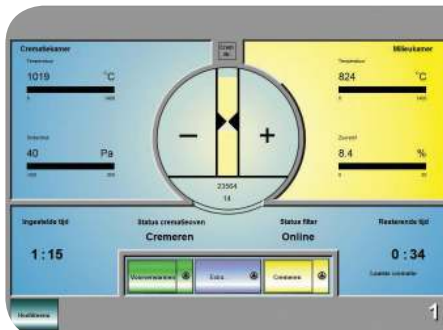
Compact

Le four de crémation DFW100 répond à tous les critères du mode de crémation écologique et 'humaine' pour les animaux. Grâce à une construction spéciale de la chambre de postcombustion, les gaz chauds chauffent également le dessous du four de crémation. Le réglage de la durée de passage des gaz de fumée permet d'obtenir une combustion optimale. Ce procédé diminue considérablement le taux de pollution des gaz de fumée tout en réduisant au minimum la consommation de gaz.

Le *DFW 100* est prévu pour une capacité de 100 kg par opération. Pour diminuer le temps d'installation, le four est livré complètement assemblé, avec tous les équipements de contrôle et de réglage. En version standard, le four *DFW 100* est livré avec une cheminée d'une hauteur de 6 m.

Système de commande convivial

Grâce à l'application du *système de commande DFW* original, la commande du four de crémation est très simple. Il suffit de quelques opérations pour lancer automatiquement le processus de crémation intégral. Ces opérations sont mises en mémoire dans le système et visualisées sur l'écran tactile. Le cas échéant, cet écran permet également d'adapter sans problème les paramètres du processus de crémation. En plus, une communication téléphonique ou électronique nous permet de vous assister si le processus de crémation nécessite des adaptations.



Réduction de frais

Au moyen d'un système de relevés continu du taux O², des températures et des dépressions, on obtient un processus de crémation constant. Grâce à ce procédé, le *DFW 100* est très économe en consommation de gaz. Le processus de crémation contrôlé permet ainsi de réduire considérablement les frais de maintenance.



Grâce à sa qualité supérieure, son investissement modéré et ses bonnes performances au niveau de la consommation de gaz, le *DFW 100* est un choix justifié.

Spécifications techniques du DFW 100

Dimensions

Four intégral (single-end)	1.640 x 2.142 x 3.470 mm (laxhxlo)
Chambre de crémation	920 x 715 x 1.370 mm (laxhxlo)
Passage dans la chambre de postcombustion	> 1,5 sec.
Vanne du four	1.000 x 650 mm (bxh)
Poids total du four	9.500 kg

Energie

Consommation de gaz moyenne	Gaz naturel/propane
Température de la chambre de postcombustion	En fonction du poids enfourné
Température chambre de crémation avant enfournement	> 800/850 °C
	± 400 °C

Capacité

Nombre de crémations	En fonction du poids enfourné
Poids enfourné maximum	100 kg
Capacité	< 50 kg/h
Flux de combustion	Environ 750 Nm ³ /h

Réglage:

Système de commande DFW Europe	Système de commande et de contrôle OMR DFW Europe
Thermocouples	2 X NiCrNi Type K
Taux O ₂ après chambre de combustion	6% min.
Mesure d'oxygène	Servomex Xendos 2700
Dépression dans la chambre de combustion	10-30 Pascal