

## DFW 100 Einäscherungsöfen für Tiere



### Kompakt und zuverlässig

#### Kompakt

Der neueste *Einäscherungsöfen für Tiere DFW 100* ist vollständig auf die Anforderungen einer umweltfreundlichen und "humanen" Art der Einäscherung von Haustieren abgestimmt. Die Nachbrennkammer wurde so angepasst, dass die heißen Gase auch den Einäscherungsboden von unten erwärmen. Auch die Verweilzeit der Rauchgase in der Nachbrennkammer wurde verlängert. Das Ergebnis ist eine optimale Verbrennung, deutlich sauberere Rauchgase und ein minimaler Gasverbrauch.

Der *DFW 100* ist für eine Kapazität von bis zu 100 kg pro Einäscherung geeignet. Zur Verkürzung der Montagezeit wird der Ofen komplett montiert mit allen erforderlichen Steuer- und Regeleinrichtungen geliefert. Der *DFW 100* wird serienmäßig mit einem sechs Meter hohen Schornstein geliefert.

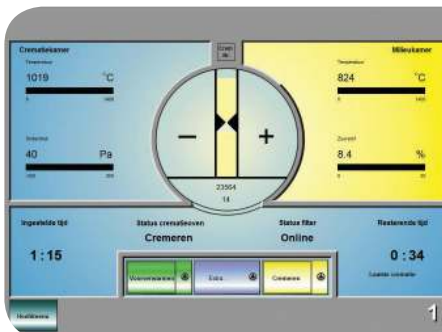
#### Bedienerfreundlich

Durch die Verwendung des einzigartigen *DFW-Betriebssystems* ist die Bedienung des Einäscherungsöfens besonders einfach. Mit nur wenigen Handgriffen wird der Einäscherungsprozess komplett automatisch gestartet. Diese Handlungen werden im System gespeichert und auf dem Touchscreen visualisiert. Eine eventuell erforderliche Änderung der Parameter kann einfach über denselben Touchscreen vorgenommen werden. Ferner ist der Support über eine Telefon- oder Internetverbindung möglich, falls im Einäscherungsprozess Änderungen erforderlich sind.

#### Ökonomisch

Die äußerst zuverlässige kontinuierliche O<sub>2</sub>-, Temperatur- und Unterdruckmessung gewährleistet einen konstanten Einäscherungsprozess. Dies führt zu einem sehr ökonomischen Gasverbrauch des *DFW 100*. Durch den kontrollierten Einäscherungsprozess sind die Wartungskosten äußerst gering.

Durch die hohe Qualität, die niedrige Investition und die guten Gasverbrauchswerte ist der *DFW 100* die richtige Wahl.



## Technical data DFW 100

### Maße:

Gesamter Ofen (Single-End)	1.640 x 2.142 x 3.470 mm (BxHxL)
Brennkammer	920 x 700 x 1.250 mm (BxHxL)
Verweilzeit in der Nachbrennkammer	> 1,5 sec.
Ofentür	1.000 x 650 mm (B x H)
Gesamtgewicht des Ofens	9.500 kg

### Energie:

#### Erdgas/Propan

Abhängig vom eingeführten Gewicht	
Temperatur i. d. Nachbrennkammer	>800/850 °C
Temperatur in Brennkammer vor dem Laden	± 400 °C

### Kapazität:

Abhängig vom eingeführten Gewicht	
Max. Einfuhrgewicht	100 kg
Kapazität	< 50 kg/Std.
Verbrennungsluft	ca. 750 Nm <sup>3</sup> /Std.

### Steuerung:

DFW Europe Betriebssystem	DFW Europe OMR-Betriebs- und Kontrollsystem
Thermoelemente	2x NiCrNi Typ K
O <sub>2</sub> -Gehalt Nachbrennkammer	6% mind.
Sauerstoffmessung	Servomex Xendos 2700
Unterdruck in der Einäscherungskammer	10-30 Pascal