

## DFW Electric Crematieoven

### *Als kwaliteit en betrouwbaarheid een vereiste is*

#### Revolutionair

De *DFW Electric Crematieoven*, het 'groene' alternatief, is de nieuwste oven uit het DFW assortiment. De oven wordt volledig elektrisch verwarmd, een gasaansluiting is overbodig. Energie voor de *DFW Electric* wordt geleverd door het elektriciteitsnet, maar kan ook (deels) worden geleverd door bijvoorbeeld, zonnepanelen welke op of rond het crematorium zijn geplaatst. Hierdoor kan de *DFW Electric* gezien worden als een milieuvriendelijke, energiezuinige "groene" crematieoven. De CO<sub>2</sub> en NO<sub>x</sub> emissies zijn significant lager in vergelijking tot de emissies van de gas of olie gestookte crematieoven. De *DFW Electric* is een warme invoer oven en kan als 'single-end' en 'double-end' crematieoven worden uitgevoerd. Om de installatietijd ter plaatse te minimaliseren, wordt de oven volledig geassembleerd geleverd.

#### Automatische Invoer Machine

De *DFW Electric* is een zogenoemde crematieoven met 'warme invoer'. Om de veiligheid van de operator te waarborgen, dient hier een Automatische Invoer Machine (AIM) te worden geplaatst. De constructie van de *DFW Electric* is zo uitgevoerd dat de AIM in de vloer voor de oven kan worden geïntegreerd.

Hierdoor is het mogelijk om de AIM, wanneer deze geen dienst doet, geheel aan het zicht te onttrekken (*zie leaflet Automatische Invoer Machine*).

#### Bedieningsvriendelijk

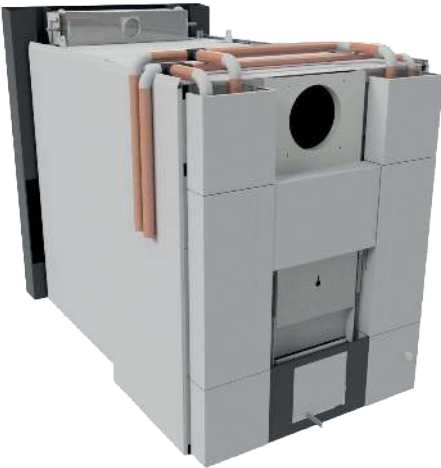
De *DFW Electric* is voorzien van het unieke DFW OMR-besturingssysteem. Hierdoor zijn de crematieoven, de AIM en de daarachter nageschakelde filterinstallatie zeer eenvoudig te bedienen. Door slechts enkele handelingen te verrichten op het touchscreen kan de AIM geactiveerd worden waarmee de kist automatisch wordt ingevoerd. Hierna kan het crematieproces worden opgestart. Deze handelingen worden in het systeem opgeslagen en op het touchscreen gevisualiseerd. Het eventueel aanpassen van de parameters van het crematieproces kan op eenvoudige wijze via hetzelfde touchscreen. Tevens is het mogelijk om via een internetverbinding u terzijde te staan indien er in het crematieproces aanpassingen nodig zijn (*zie leaflet Besturingssysteem*).

#### Aspanlif

De Aspan met de daarin overgebleven asresten wordt met een liftstelsel op een ergonomische verantwoorde positie gebracht. Hierdoor is het uitnemen van de aspan voor de operators aanzienlijk vergemakkelijkt. Zeker een vereiste in deze huidige tijd.



## DFW Electric Technische Specificaties



### Economisch

De energiekosten van een *DFW Electric* zijn bij meer dan 2 crematies per dag, lager dan die van een gas- of olie gestookte crematieoven. Tijdens de crematie wordt de aanwezige energie in het lichaam en de kist efficiënt benut wat resulteert in lage energiekosten. Via de zeer betrouwbare continu meting van O<sub>2</sub>, temperaturen en onderdruk, wordt een constant crematieproces verkregen. Doordat de oven altijd op temperatuur blijft wordt de levensduur van het vuurvaste metselwerk verlengd. De onderhoudskosten worden hierdoor op een zeer laag niveau gehouden. De hoge kwaliteit, de lage investering en de goede prestaties op het gebied van ergonomie en elektriciteitsverbruik maken de *DFW Electric* tot de juiste 'groene' keuze.



Automatische Invoer Machine

### Afmelingen:

Totale oven single-end	4.285 x 2.480 x 3.300 mm (lxbxh)
Crematiekamer	2.400 x 1.050 x 750 mm (lxbxh)
Naverbrandingskamer	2,65 m <sup>3</sup>
Verblijftijd in naverbrandingskamer	> 2 sec.
Ovendeur	1050 x 780 mm (bxh)
Totaal gewicht oven	19.500 Kg

Totale oven double-end	4.185 x 2.500 x 3.300 mm (lxbxh)
Crematiekamer	2.600 x 1.130 x 890 mm (lxbxh)
Naverbrandingskamer	2,65 m <sup>3</sup>
Verblijftijd in naverbrandingskamer	> 2 sec.
Ovendeur	1300 x 1180 mm (bxh)
Totaal gewicht oven	22.000 Kg



Bedieningsvriendelijk

### Energie:

De crematieoven wordt gedurende 24 uur zeven dagen per week op temperatuur gehouden. Het energieverbruik is < 15 kW per uur bij 3 crematies per dag.

Aansluitwaarde crematieoven met filtersysteem 400V, 3x200A

Temperatuur in naverbrandingskamer	> 750 °C
Temperatuur in crematiekamer voor laden	> 650 °C



Aspanlift

### Capaciteit:

Gemiddelde crematietijd per crematie	Circa 120 min.
Maximumgewicht kist	250 Kg
Maximum kistafmetingen	2.200 x 1.000 x 530/600 mm (lxbxh)

### Regeling:

DFW Europe Besturingssysteem	OMR-besturingssysteem
Thermokoppels	NiCrNi Type K
Zuurstofmeting	Xendos 2700