

DFW 6000 Einäscherungsöfen

Wenn Qualität und Zuverlässigkeit erforderlich ist

Revolutionär

Der DFW 6000 Einäscherungsöfen ist der meist verwendete und äußerst kompakte Ofen aus dem DFW-Sortiment. Durch die Anordnung der Nachbrennkammer um die Einäscherungskammer herum wird der Gasverbrauch des DFW 6000 auf ein Minimum reduziert. Der DFW 6000 ist ein Ofen mit ‚heißer Zufuhr‘ und als Single-End- oder Double-End-Ausführung erhältlich. Der DFW 6000 ist insbesondere für eine Kapazität von mehr als 800 Einäscherungen pro Jahr geeignet. Zur Minimierung der Installationszeit vor Ort wird der Ofen vollständig vormontiert geliefert.

Automatische Einfuhrvorrichtung

Da der DFW 6000 ein sogenannter Einäscherungsöfen mit ‚heißer Einfuhr‘ ist, muss zur Sicherheit des Bedieners hier eine automatische Einfuhrvorrichtung (AEV) platziert werden. Der DFW 6000 ist so konstruiert, dass die AEV vollständig in den DFW 6000 integriert werden kann. Dadurch ist es möglich, die AEV vollständig der Sicht zu entziehen, wenn sie außer Betrieb ist (siehe Prospekt Automatische Einfuhrvorrichtung).

Bedienerfreundlich

Durch die Verwendung des einzigartigen DFW OMR-Betriebssystems ist die Bedienung des Einäscherungsöfens und der nachgeschalteten Filteranlage sowie der AEV besonders einfach. Mit einigen Tipps auf den Touchscreen wird die AEV aktiviert und der Sarg daraufhin automatisch eingeführt. Nun kann der Einäscherungsprozess gestartet werden. Diese Handlungen werden im System gespeichert und auf dem Touchscreen visualisiert. Eine eventuell erforderliche Änderung der Parameter kann einfach über denselben Touchscreen vorgenommen werden. Ferner ist der Support über eine Telefon- oder Internetverbindung möglich, falls im Einäscherungsprozess Änderungen erforderlich sind (s. Prospekt Betriebssystem).

Aschelade

Die Aschelade mit den darin enthaltenen Ascheresten wird mittels eines Ausschubsystems in eine ergonomische Position gebracht. Dadurch wird die Herausnahme der Aschepfanne für den Bediener wesentlich vereinfacht. Dies ist gegenwärtig sicherlich ein wichtiger Punkt.



DFW 6000 Technische Spezifikationen

Ökonomisch

Die äußerst zuverlässige kontinuierliche O₂-, Temperatur- und Unterdruckmessung gewährleistet einen konstanten Einäscherungsprozess. Dies führt zu einem sehr ökonomischen Gasverbrauch des DFW 6000. Durch den kontrollierten Einäscherungsprozess sind die Wartungskosten sehr gering.

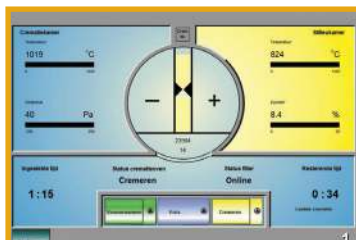
Durch die hohe Qualität, die niedrige Investition und die guten Gas- und Stromverbrauchswerte ist der DFW 6000 die richtige Wahl.



Automatische Einfuhrvorrichtung

Maße:

Gesamter Ofen Single-End	2.300 x 3.100 x 4.225 mm (BxHxL)
Gesamter Ofen Double-End	2.300 x 3.100 x 4.050 mm (BxHxL)
Einäscherungskammer	1.100 x 800 x 2.500 mm (BxHxL)
Nachbrennkammer	3,05 m ³
Verweilzeit in der Nachbrennkammer	> 2 Sek.
Ofentür	1.100 x 780 mm (BxH)
Gesamtgewicht des Ofens	16.500 kg

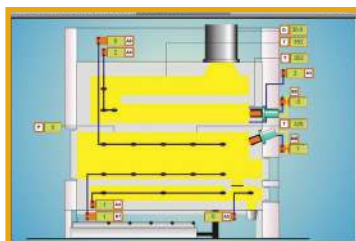


Bedienerfreundlich

Energie:

Durchschn. Gasverbr. bei 4-6 Einäscher.	< 22,5 m ³ pro Einäscherung
Temperatur in der Nachbrennkammer	> 800/850 °C
Temperatur in der Einäscherungskammer vor der Beladung	> 800 °C

Erdgas/Propan



Übersichtlich

Kapazität:

Anzahl der Einäscherungen/Arbeitstag (à 8 Stunden)	6
Einäscherungszeit	Durchschn. 75 bis 90 Minuten
Sarghöchstgewicht	250 kg
Sarghöchstmaße	1050 x 600 x 2300 mm (BxHxL)
Verbrennungsluft	Ca. 1.600 Nm ³ /Std.

Steuerung:

DFW Europe Betriebssystem	DFW Europe OMR-Betriebs- und Kontrollsystem
Thermoelemente	NiCrNi Typ K
O ₂ -Gehalt Nachbrennkammer	6% mind.
Sauerstoffmessung	Xendos 2700
Unterdruck in der Einäscherungskammer	10-50 Pascal